

华铁集团招生简章

一、企业介绍



浙江华铁应急设备科技股份有限公司（简称“华铁应急”），成立于 2008 年 11 月 21 日，注册资本 9.03 亿，于 2015 年 5 月在上海证券交易所主板上市，股票代码 603300，为国内设备租赁龙头企业。

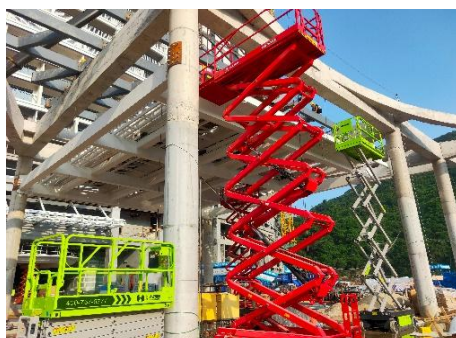
公司提供建筑支护设备、地下维修维护设备及高空作业平台等设备租赁及相关服务，主要产品包括高空作业平台、地下维修维护各类工法机、地铁钢支撑、民用钢支撑、铝合金模板、盘扣式脚手架、伺服轴力系统和集成式升降操作平台等，产品广泛应用于地铁等轨道交通施工的支撑和保护、民用建筑施工、城市改造项目、建筑内外装修维护、城市道路桥梁建设及维护、绿化园林维护、设备安装及检修、物流仓储及影视场景搭建等领域。

公司资产规模超过 100 亿，在职人员超过 2500 人，在全国拥有 150 余个运营中心，业务覆盖 400 多个城市，地铁钢支撑领域技术与规模市场第一，同时为地下维修维护工程微创施工技术最为领先企业，管理的高空作业平台租赁设备超过 47000 台，市占率超 14%，位列市场头部。2018 年至 2020 年，公司分别实现营业收入 8.88 亿、11.54 亿和 15.24 亿，复合增长率超过 30%，累计缴纳税收近 3 亿。2021 年前三季度公司实现营业收入 17.93 亿，缴纳税收逾 1 亿。

多品高质的设备+优质的服务=城市运维设备租赁服务专家

2020 年全球租赁百强榜榜单排名第 60

2020 年全球高空作业机械租赁 50 强排行榜排名第 10



二、招聘信息

序号	岗位类型	岗位名称	需求专业	招聘人数	工作地点
1	技术类	售后服务工程师	机自、机电、汽修、车辆工程等专业	1000	全国可选
2	业务类	业务人员	机自、机电、修、车辆工程、管理类、营销类专业	30	全国可选
3	职能类	商务人员	财务类、管理类、营销类、统计学专业	10	全国可选
4	职能类	资产人员	财务类、管理类、营销类、统计学专业	10	全国可选
5	工程类	施工管理	建筑类、土木类专业	10	全国可选

三、公司福利

福利待遇

1. 享受国家规定的“五险一金”待遇
2. 签订正式劳动合同,一般首签三年。
3. 享受员工生日关怀、年度在职体检、工作服装、各类团建活动。
4. 工作满一年,享受带薪年假。
5. 薪资 4k~10k, 具体面议, 13 薪, 每年进行一次薪资调整。
6. 提供住宿和生活用品, 报销入职车费, 免费入职体检。

四、晋升渠道

技术类岗位:售后服务实习生-售后服务工程师-售后服务技师-售后服务主管-总部售后服务主管-售后服务经理

业务类岗位:实习生-城市中心业务经理-城市经理-区域总监

技术类岗位:售后服务实习生-售后服务工程师-售后服务技师-售后服务主管-总部售后服务主管-售后服务经理

工程类岗位: 施工管理实习生-施工管理-项目负责人-区域负责人

五、联系方式

1. 总部地址: 杭州市上城区盛康街 68 号华铁创业园一幢五楼人力资源部

2. 联系方式：招聘负责人林继业：15846442555（微信同号）

招聘专员：邱石：18094712206（微信同号）

3. 邮箱：htxz@zjhuatie.com(投递简历请标注“岗位+学校+姓名+专业”)